

► Klinker ceramico

Il klinker è un prodotto naturale ottenuto miscelando argille di altissima qualità con acqua e feldspati. L'impasto viene quindi plasmato per estrusione, essiccato e cotto per 36 ore a una temperatura di oltre 1200°C. Disponibile in vari formati e spessori.



► Basalto fuso

Sono piastrelle ottenute tramite la fusione e la successiva colata di una roccia effusiva di origine vulcanica, di colore antracite, con un contenuto di silice (SiO₂) inferiore al 50%, e composta principalmente da plagioclasio, pirosseno, magnetite e olivina.



► Grès porcellanato

Le piastrelle di grès porcellanato sono ottenute tramite pressatura di materie prime provenienti da cave selezionate, estratte e controllate con sistemi avanzati, per garantire la stabilità e la purezza costanti.



► Esagonale

Si tratta di un materiale ottenuto per pressatura che vede le sue prestazioni esaltate dalla forma particolare e da appositi distanziatori sui bordi delle mattonelle che incastrano l'una con l'altra.

► Chiusini Drain

► Chiusino sifonato

Tipo / Type	A (mm)	B (mm)	C (mm)	Ø (mm)	peso (kg)	portata (l/sec)
10x10	100	3	30	40	0,85	0,6
15x15	150	4	75	50	2,4	0,9
20x20	200	8	90	63	4,9	2,3
25x25	250	8	90	80	7	2,3
32x32	320	10	90	80/100	8,2	2,3/3,6



► Chiusino componibile

► Chiusino con doppio sifone

► Chiusino con ampio cestello di raccolta

A (mm)	B (mm)	C (mm)	Ø (mm)
300	250-500	225	102
400	250-500	325	154
500	250-500	425	200
600	250-500	525	200

► Chiusino con sifone asportabile

► Clean out

Tipo	A (mm)	S (mm)	Øint. (mm)	B (mm)
10x10	100	8	80	90
15x15	150	10	90	100
20x20	200	12	135	160
30x30	300	12	200	250

► Canaline Channel

► Canalina a fessura

A. scarico laterale B. scarico verticale

► Canalina a doppia fessura

► Canalina con grigliato

► Canalina con piastra

► Ispezioni Inspections

► Piastra

► Pozzetti d'ispezione

Tipo	A (mm)	B (mm)	armatura (mm)	peso (kg)	carico massimo distribuito su un'area di 20x20 cm (kg)
24x24	24	8	3 o 10/2	31	6350
36x36	36	8	3 o 10/2	41,5	4800
50x50	50	8	4 o 10/3	55	4770
60x60	60	8	5 o 10/4	71,5	4980
70x70	70	10	6 o 10/4	98,5	4200



▲ CAPRI



▲ CANTINE FASOLI



▲ LENOTTI



▲ BERLUCCHI

▲ LA CANOSA

▲ BELLAVISTA

▲ PETRA

▲ ROVEGLIA

▲ FONTE ILARIA / SAN BERNARDO / FONTE POSINA

▲ MARTINI & ROSSI

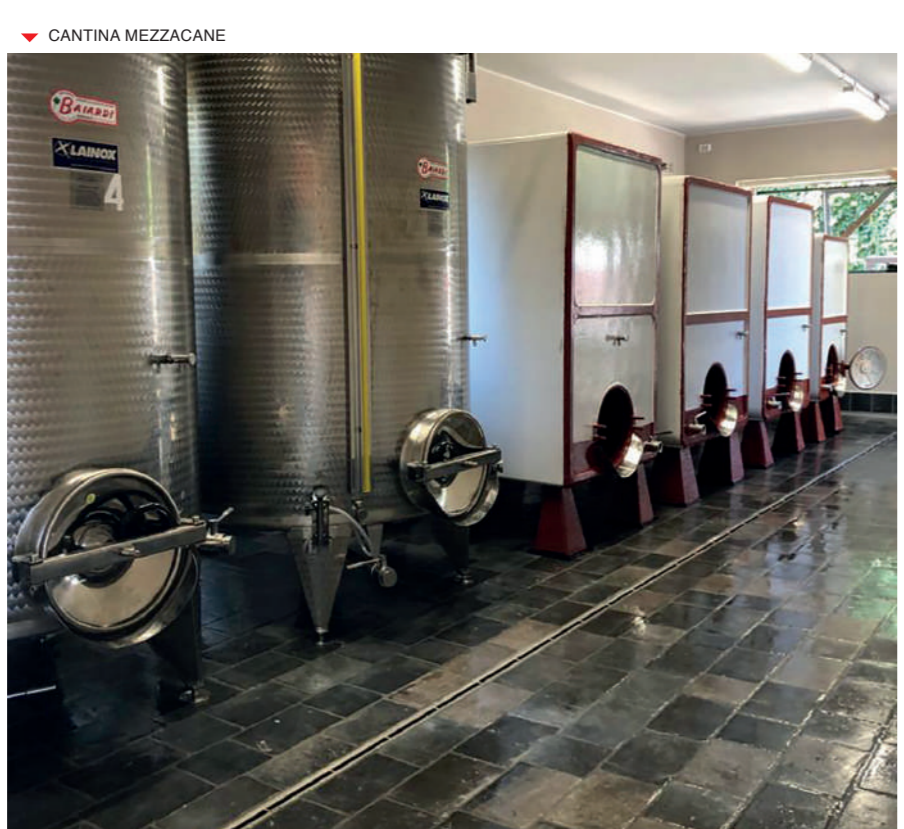
▲ CARLSBERG

▲ MENABREA

▲ COCA-COLA



▼ SIRO PACENTI



▼ CANTINA MEZZACANE

The company MOMBRINI for more than 60 years designs, supplies and lays flooring tiles for the entire food industry with special attention to wineries and bottling plants. Paying particular attention to the aesthetic of his achievements, MOMBRINI has experienced innovative solutions as regards the patterns of installation, exhaust systems and drainage of liquids in stainless steel and the study of the slopes of the floors according to the destination use of various premises. Mombrini, with a highly skilled technical and experienced staff, analyzes with the customer all the various problems and with him plans every single aspect of the desired flooring.

La ditta MOMBRINI da oltre sessant'anni progetta, fornisce e posa pavimentazioni in piastrelle per l'intero settore alimentare con occhio di riguardo per le cantine e gli stabilimenti di imbottigliamento. Prestando una particolare attenzione all'aspetto estetico delle sue realizzazioni, la MOMBRINI ha sperimentato delle soluzioni innovative per quanto riguarda gli schemi di

posa in opera, i sistemi di scarico e drenaggio dei liquami in acciaio inox e lo studio delle pendenze delle pavimentazioni in funzione delle destinazioni d'uso dei vari locali. Con uno staff tecnico altamente specializzato e ricco di esperienza, si pone al servizio del cliente per analizzare con esso tutte le varie problematiche e progettare con lui ogni singolo aspetto della pavimentazione desiderata.



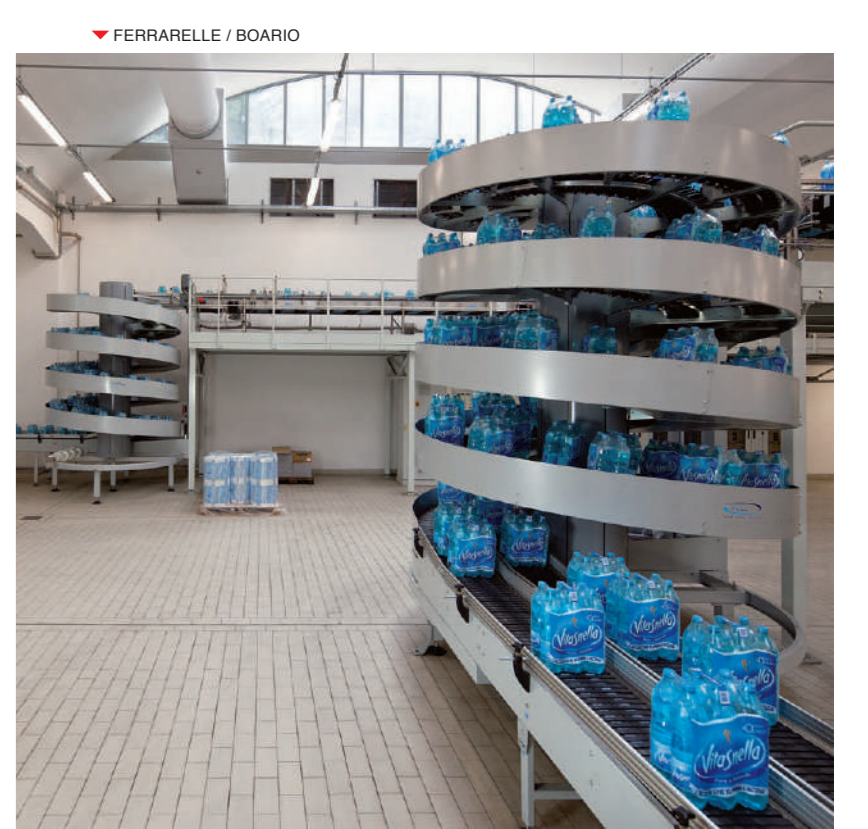
▼ TOSTI



▼ VALLEPICCIOLA



▼ FONTI PINETA



▼ FERRARELLE / BOARIO



▲ PIONA



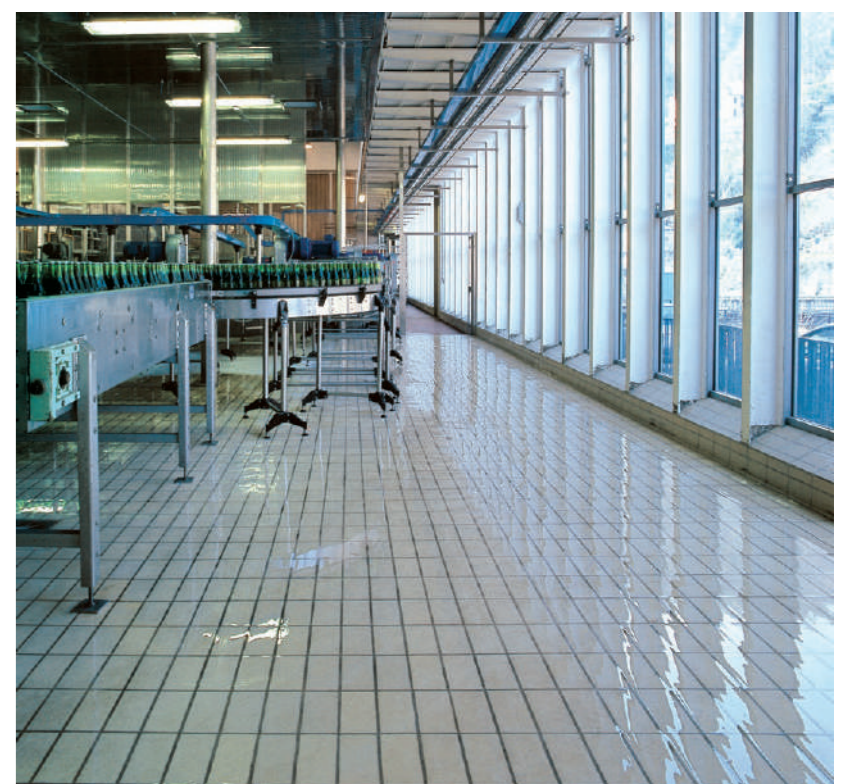
▲ DONNA OLIMPIA / FOLONARI



▲ MOSSI



▲ CAMPARI / GRUPPO CINZANO



▲ SAN PELLEGRINO / ACQUA PANNA / VERA

